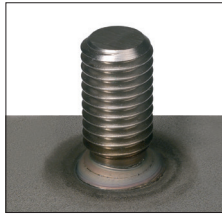


# PH-2(L,W)



PH-2W mit verstärkter außenliegender Kabelführung  
PH-2W welding gun with a reinforced cable conduit



Anwendungsbeispiel  
Schiffsbau  
Example of use  
Shipyards



Die Schweißpistole PH-2 verfügt über eine regelbare Öldämpfung und ist besonders gut für den Einsatz unter harten Bedingungen konzipiert. Alternativ sind die PH-2L mit automatischem Längenausgleich und die PH-2W mit verstärkter außenliegender Kabelführung für extreme Einsatzbedingungen erhältlich.

The PH-2 welding gun is equipped with an adjustable oil damping system and is particularly well suited to tough operating conditions. Alternatively, the PH-2L with an automatic length compensation system and the PH-2W with a reinforced cable conduit are available for extreme operating conditions.

PH-2	Technische Daten   Technical Data
Schweißbereich	Bolzen und Stifte von M6 - M16 bzw. Ø 6 - 16 mm
Welding range	Studs and pins from M6 - M16 or 6 - 16 mm in diameter
Material	Stahl, rostfreier und hitzebeständiger Stahl
Material	Steel, stainless steel and heat-resistant steel
Schweiß- und Steuerkabel	5 m hochflexibel
Welding and control cables	5 m highly flexible
Gesamtlänge	min. 300 mm, max. Länge abhängig von Bolzenlänge und Stativstangen
Total length	300 mm minimum (maximum length depends on the length of studs and support legs)
Gesamthöhe über Griff	160 mm
Total height above grip	160 mm
Gesamtbreite	80 mm
Total width	80 mm
Gewicht	1,6 kg ohne Kabel
Weight	1.6 kg without cable

Technische Änderungen vorbehalten | Technical specifications are subject to change without notice

